

Weitere Angebote

- **Pflegeberatung**

Pflegegradberechnung und Unterstützung bei Besuchen des medizinischen Dienstes (MD), Vernetzung und Vermittlungsfunktion zu anderen Beratungsstellen und Dienstleistern auf dem Gesundheitsmarkt

- **Krankenhausmanagement**

Unterstützung beim Entlassungsmanagement aus dem Krankenhaus, „Übersetzen“ von Arztbriefen

- **Pflegetreff**

Austausch zu Gesundheitsförderung und der Pflegesituation in den Einrichtungen

Sonstige Aufgaben

- **Fachgruppen- und Gremienarbeit**

Vernetzung und Austausch Lebenshilfe intern und mit anderen Trägern der Eingliederungshilfe

- **Hygiene**

Beratung bei Hygienebegehungen in den besonderen Wohnformen, Hygienekonzeptschulungen und Schulung des Infektionsschutzgesetzes (IfSchG)

- **Pandemiemanagement**

Wir sind für Sie da!



Reni Golpe Varela

☎ 030. 82 99 98 1442

☎ 0176. 10 17 93 37

✉ reni.golpe@lebenshilfe-berlin.de



Dana Stoschek

☎ 030. 82 99 98 1443

☎ 0176. 10 17 92 36

✉ dana.stoschek@lebenshilfe-berlin.de



Julia Talkowsky

☎ 030. 82 99 98 1441

☎ 0151. 40 63 40 36

✉ julia.talkowsky@lebenshilfe-berlin.de

Die Lebenshilfe Assistenz und Pflege gGmbH ist eine 100%ige Tochtergesellschaft der Lebenshilfe gGmbH und hat die gesundheits- und pflegespezifische Beratung und Schulung, insbesondere im Bereich der Eingliederungshilfe, zur Aufgabe.

Lebenshilfe Assistenz und Pflege gGmbH

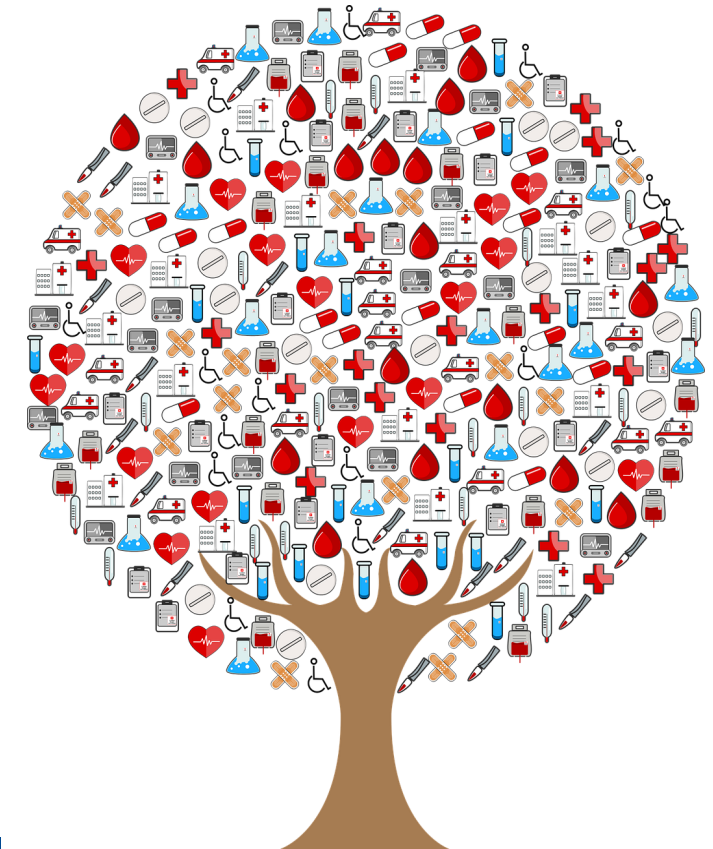
Geschäftsbereichsleitung: Götz Wegner

Böttgerstraße 21
13357 Berlin

E-Mail: assistenzundpflege@lebenshilfe-berlin.de

www.lebenshilfe-berlin.de

Lebenshilfe Assistenz und Pflege gGmbH



Gesundheits- und pflegespezifische Beratung und Schulung



damit jeder dazu gehört

 **Lebenshilfe**
BERLIN

 **Lebenshilfe**
BERLIN

Fragen zu Gesundheit und Pflege?

Die Lebenshilfe Assistenz und Pflege (LH AuP) unterstützt als Dienstleisterin alle Einrichtungen und Dienste der Lebenshilfe Berlin gGmbH bei der Gesundheitsförderung und bei Pflegefragen.

Unsere Aufgaben sind die Beratung, Anleitung und Schulung der Mitarbeiter:innen vor Ort, Klient:innen und deren Angehörigen unter anderem zu Themen der Grund- und Behandlungspflege, Hilfsmittelversorgung, Krankheitsbilder, Hygiene und Ernährung.

Der ganzheitliche Blick auf den Menschen und seine Umgebung ist uns wichtig. Professionelle Pflege unterstützt ein selbstbestimmtes Leben und Teilhabe in der Gesellschaft. Deshalb arbeiten wir immer in enger Abstimmung mit allen am Teilhabe- und Pflegeprozess beteiligten Personen.

Unser Ziel ist die Verknüpfung der Assistenzleitung mit qualitativem pflegerischen Handeln, um die Gesundheit und Lebensqualität unserer Klient:innen zu erhalten und zu verbessern.



Unsere Leistungen im Überblick

Fortbildung, Qualifikation und handlungsorientierte Anleitung zu folgenden Themen

- **Krankheitsbilder**
Diabetes Mellitus, Epilepsie, Demenz, COPD, Schmerz, Schlaganfall, Bluthochdruck, Adipositas, Schluckstörungen, Fuß- und Nagelpilz, Gicht...
- **Prävention und Prophylaxe**
Rückengerechtes Arbeiten, Obstipations-, Sturz-, Dekubitus-, Kontraktur-, Thrombose-, Soor-, Parotitis-, Pneumonieprophylaxe...
- **Grundpflege**
Pflegebasiskurs, Wahrnehmung, Beobachtung, Körperpflege, Transfer und Positionierung, Einsatz von Hilfsmitteln und Medizinprodukten, Kontinenz...

- **Behandlungspflege**

Medikamentenmanagement, Wundversorgung, Blutzuckermessung und Insulininjektion, Umgang mit Nahrungssonden, Katheterpflege, Stomaversorgung, Vitalzeichenkontrolle...

- **Ernährungsberatung**

für Klient:innen und anleitende Mitarbeitende, im Lebenshilfe Campus oder in den Einrichtungen vor Ort, auch in Gruppen möglich

- **Bewegung**

Theoretischer und praktischer Input für niederschwellige Bewegungsangebote und Bewegungsförderung im Alltag, auch für Menschen mit eingeschränkter Bewegungsfähigkeit

